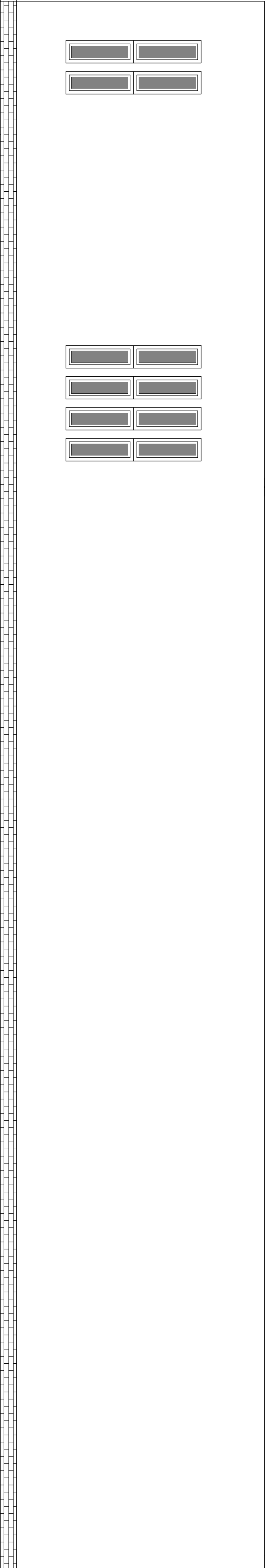
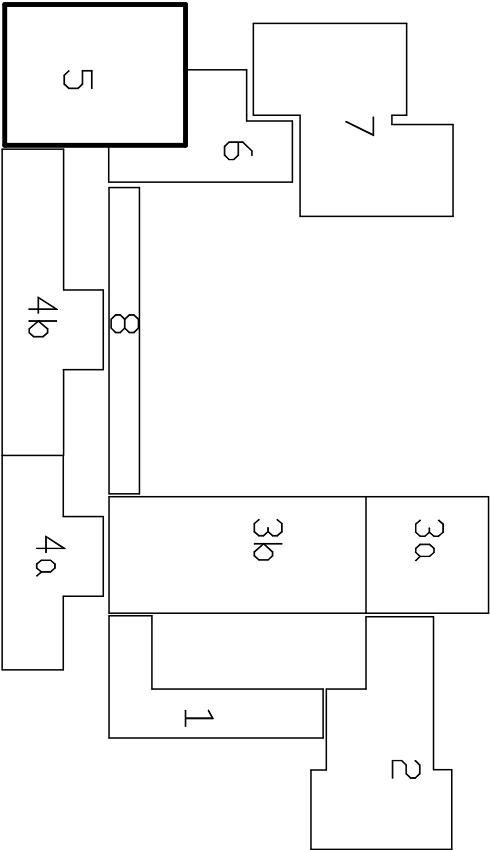
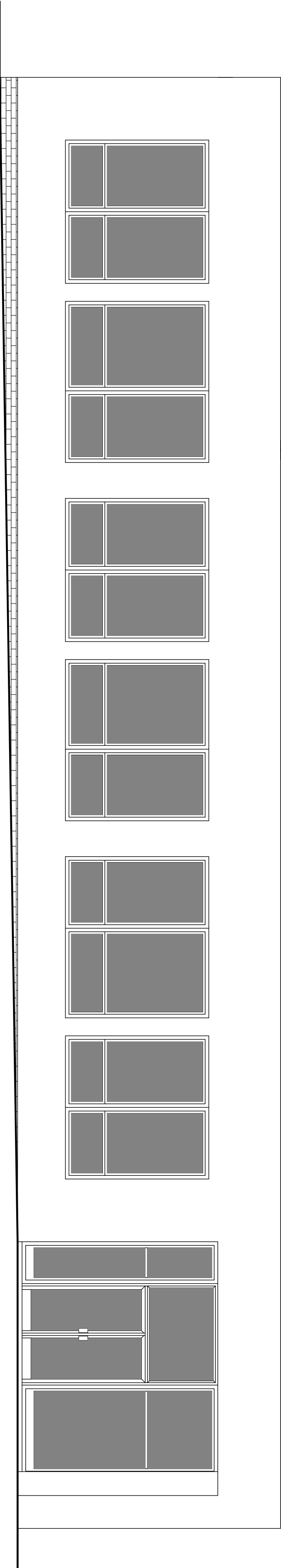
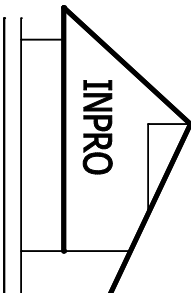


POHLED SEVERNÍ



POHLED ZÁPADNÍ



| | | | | | | | |
|--|---------------------------|---|-------------------|---|-----------------------|---|--|
| Projektová dokumentace skutečného stavu Základní školy Frydek-Místek ČSA 570 (elektronická podoba) | | Aut.: Investor: Statutární město Frydek-Místek Radniční 1148 738 22 Frydek - Místek | | Projektční kancelář: INPRO Černá cesta 1909 738 01 Frydek - Místek Ing. Vladimír Müller Ing. Daniel Jezerský Zadávající projektant: Výpracovník: | | tel. 558 631 883, 608 888 944 e-mail: mulier@inproprojekt.cz web: www.inproprojekt.cz | |
| Objekt: 5 | Název výkresu: POHLEDY | Číslo zadání: 06/2009 | Datum: VI.2009 | Stupeň P.D.: VI.2009 | Číslo výkresu: F-3 |  | |
| Matka: 1:50 | | Číslo parčí: Číslo parčí | | | | | |